

RELATÓRIO DE GESTÃO

2023



Conselho
Federal de
Psicologia

Anualmente o Conselho Federal de Psicologia (CFP) publica relatório referente às ações realizadas ao longo do último ano. Em 2023, a autarquia inovou na elaboração do documento, apresentando seus dados e estatísticas de modo mais sucinto e acessível ao conjunto da sociedade – a partir das diretrizes estabelecidas pelos órgãos de controle.

O documento é resultado de uma série de investimentos feitos pelo Conselho Federal de Psicologia para aprimorar a estrutura de gestão e funcionamento da autarquia, com o objetivo de cumprir com excelência sua missão institucional de regular, orientar e fiscalizar a atuação dos mais de 530 mil profissionais da Psicologia em todo o país.



VISÃO GERAL

A partir das diretrizes dos órgãos de controle, o Relatório de Gestão CFP 2023 reúne dados sobre a missão institucional do Conselho, as normas e diretrizes que o regem, organograma e atribuições das áreas, bem como canais de comunicação.

INTRODUÇÃO SOBRE O CONSELHO

O Conselho Federal de Psicologia (CFP)

Mais de 500 mil psicólogas e psicólogos atuam em todo o país, em uma profissão que tem se desenvolvido como campo de atuação e de conhecimento científico em interface sincrônica com os desafios sociais e institucionais do país.

Orientar, disciplinar e fiscalizar a atuação desses profissionais é a principal finalidade institucional do Conselho Federal de Psicologia (CFP). A instituição tem ainda o papel de zelar pela fiel observância aos princípios de ética e disciplina da classe, tendo como referência as diretrizes e valores estabelecidos pela Constituição Federal de 1988.

Como ciência e profissão, a Psicologia está naturalmente vinculada às condições socioeconômicas, culturais e políticas vivenciadas pela sociedade, com importante papel na promoção da saúde integral e na proteção da dignidade humana em

suas diferentes dimensões – como bem define o seu Código de Ética.

Em sua missão institucional, de melhor orientar e fiscalizar a atuação das(os) profissionais da área, o CFP reafirma o compromisso da Psicologia brasileira com a garantia de acesso à saúde e à qualidade de vida, com a busca de qualificação técnica e ética no exercício profissional e na pesquisa.

Criado pela Lei nº 5.766, de 1971, o Conselho Federal de Psicologia é dotado de personalidade jurídica de direito público e de autonomia administrativa e financeira. A autarquia é o órgão supremo dos Conselhos Regionais de Psicologia (CRPs), com jurisdição em todo o território nacional.

Como instituição de Estado, o CFP também tem a prerrogativa de defesa da democracia, como sistema político de construção social das diferenças legítimas na sociedade, e dos direitos sociais, que estão protegidos pela Constituição Federal de 1988.



Conheça nossos canais de comunicação



Ouvidoria



Site CFP



Acesso à Informação



Instagram



Facebook



Twitter



YouTube

Normas e diretrizes

O Conselho Federal de Psicologia, na condição de autarquia federal especial, goza de imunidade tributária em relação a seus bens e rendas, de acordo com o art. 150 da Constituição Federal de 1988. Sua principal fonte de recursos são as receitas relativas ao pagamento de anuidades por psicólogas e psicólogos, bem como por personalidades jurídicas, inscritos. O CFP e os Conselhos Regionais são regidos pelas seguintes leis, decretos e resoluções:

► **Lei ordinária: Lei nº 5.766, de 1971** – Cria o Conselho Federal e os Conselhos Regionais de Psicologia;

► **Decretos: Decreto-Lei nº 79.822, de 1977** – Regulamenta a Lei nº 5.766, de 1971;

► **Resoluções: Resolução CFP nº 17 de 2000** – Aprova o Regimento Interno do Conselho Federal de Psicologia;

► **Manuais e publicações relacionados às atividades administrativas e financeiras:** Resolução CFP nº 10 de 2007, que institui o Manual de Procedimentos Administrativos, Financeiros e Contábeis;

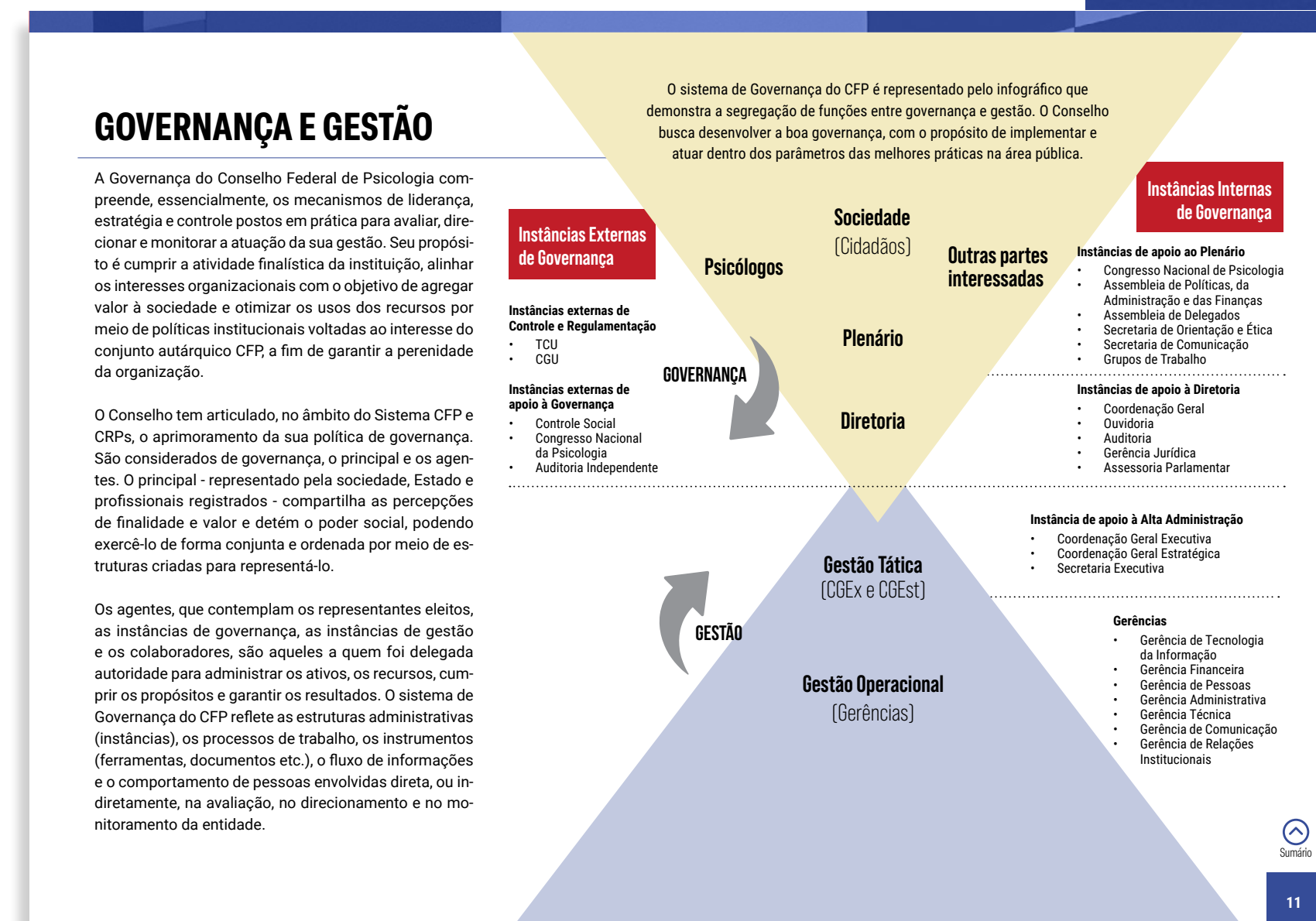
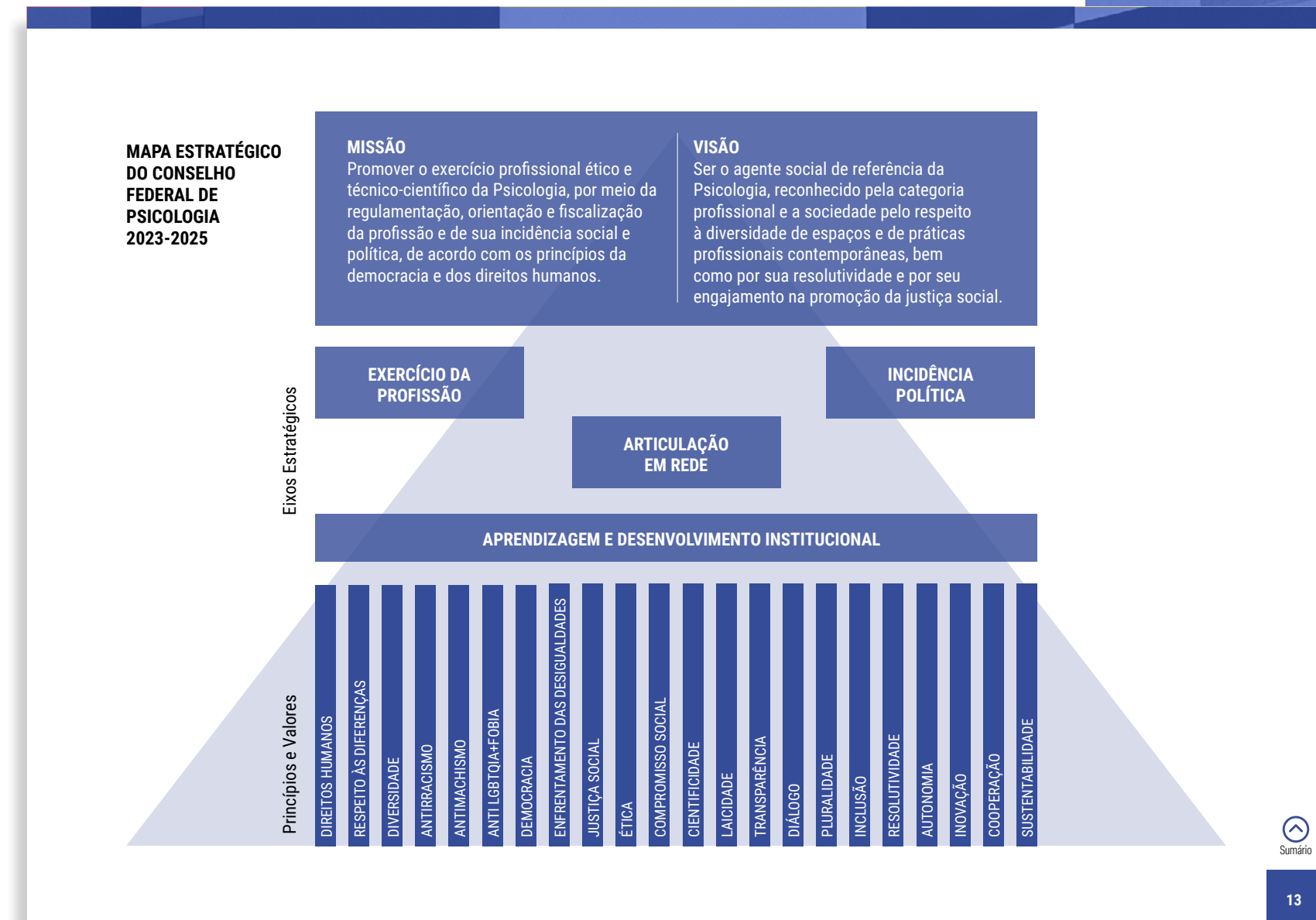
► **Resolução CFP nº 20 de 2018**, que revisa e amplia o Manual de Procedimentos Administrativos, Financeiros e Contábeis do Sistema Conselhos de Psicologia (Resolução CFP nº 10 de 2007).



Sumário

GESTÃO ESTRATÉGICA

O documento também traz dados relacionados a governança e gestão, ao planejamento estratégico que orientou a atuação da Autarquia, incluindo aspectos como cadeia de valor e seus macroprocessos, bem como o modelo de negócio do CFP – conforme as diretrizes estabelecidas pelos órgãos de controle.



RISCOS, OPORTUNIDADES E PERSPECTIVAS

O Relatório destaca ainda os principais riscos e a gestão e controles internos aplicados, bem como os setores que auxiliam nessa atividade. O documento também traz informações quanto a oportunidades e perspectivas.

O objetivo é destacar a implementação da gestão de riscos como parte indissociável na identificação de oportunidades e ameaças, tendo a Matriz Swot como referencial.

Após esse olhar para o ambiente, segue-se com o processo de identificação dos riscos. Essa etapa metodológica tem por finalidade identificar e registrar tanto os eventos de risco que comprometem o alcance dos objetivos, como as causas e consequências de cada evento; ou seja, a sua repercussão no ambiente organizacional. Assim é possível categorizar o risco, planejar a abordagem adequada e determinar a resposta apropriada para mitigar/lidar com os riscos mapeados.

Vale aqui acrescentar que esse processo de aprendizagem organizacional do CFP ocorre por meio de reuniões de trabalho envolvendo a participação ativa de grande parte dos seus colaboradores. Os trabalhos são desenvolvidos utilizando metodologias e ferramentas do enfoque participativo, com perguntas orientadoras que possibilitam o debate ativo e conclusões coletivas.

O método se refere a um processo no qual várias partes envolvidas discutem um tópico ou questão de interesse comum, trocando opiniões, perspectivas e informações de forma colaborativa. Nesse tipo de debate, o objetivo é alcançar um entendimento mais amplo e profundo do assunto por meio da contribuição de diferentes pontos de vista e experiências. Em essência, é uma abordagem que promove a participação ativa de todos os envolvidos, incentivando a troca de ideias e o trabalho em equipe para chegar a conclusões ou decisões.

A seguir pode ser verificado o detalhamento individualizado dos principais riscos e da resposta a cada um deles por meio dos nossos processos de controles internos.

PRINCIPAIS RISCOS E SUAS RESPECTIVAS RESPOSTAS			
CAUSA	RISCO	CONSEQUÊNCIA	MEDIDAS MITIGADORAS
Marco Legal de criação do CFP atualmente em vigor demonstra incapacidade para abarcar totalmente as demandas contemporâneas da Psicologia enquanto ciência e profissão.	Descompasso entre as regulamentações existentes e as demandas emergentes da prática da psicologia; Perda de legitimidade e confiança por parte dos profissionais de Psicologia e da sociedade em geral.	Dificuldades de responder qualitativamente as demandas decorrentes dos avanços científicos, das transformações sociais e as novas exigências práticas enfrentadas pelos profissionais de Psicologia.	Modernização da Lei (PL em tramitação).
Geração de expectativas na categoria e sociedade a respeito do papel do Conselho, que fogem à sua governabilidade.	Comprometimento da imagem institucional.	Tensões, conflitos e descontentamento envolvendo o Conselho e os profissionais de Psicologia.	Comunicação institucional usada de forma estratégica; e ações de incidência política visando a valorização da profissão.
O aumento exponencial da demanda pública, sem que a estrutura da instituição seja ampliada de forma correspondente.	Não gerar valor para a categoria e sociedade.	Sobrecarga de trabalho para os colaboradores e infraestrutura.	Ampliação do espaço físico e abertura de concurso público.
Proliferação de instituições de ensino superior, principalmente com cursos no modelo de Educação a Distância (EaD), com intenção revelada de abertura de cursos de Psicologia nessa modalidade.	Perda de confiança na profissão de psicólogo(a).	Precarização da formação de profissionais.	Incidência política e articulação em rede por meio da participação nos debates públicos sobre a proliferação de instituições de ensino superior e a qualidade da formação em Psicologia.
Sobreposição entre planejamento e gestão no primeiro ano de mandato e ente gestão e processo eleitoral no último ano.	Dificuldades de incorporação do pensamento estratégico na gestão associada à possibilidade de descontinuidade das ações planejadas.	Responder de forma errática as demandas ocasionando sobrecarga de trabalho.	Incorporar a filosofia utilizada nos modelos que utilizam o PPA (Plano Plurianual) como ferramenta de gestão.
Processo de aquisições de bens e contratações de serviços	Não observância de algum requisito ou dispositivo legal.	Descumprimento da Nova Lei de Licitações e Contratos (Lei 14.133/2021).	Qualificação técnica dos trabalhadores; Adoção de boas práticas de gestão (Plano de Contratações Anual (PCA); e Setor Jurídico e de Controle interno na primeira linha de tratamento de riscos.

AÇÕES DESENVOLVIDAS

As ações desenvolvidas pelo CFP ao longo de 2023 estão apresentadas no relatório a partir dos eixos estratégicos definidos no planejamento que orientou a atuação do órgão: Exercício da Profissão, Incidência Política, Articulação em Rede e Aprendizado/Desenvolvimento Institucional.

As atividades estão sintetizadas nos objetivos estratégicos que integram cada um dos eixos, focando na ação e resultados alcançados.

O relatório traz ainda detalhamento dos recursos aplicados nas atividades finalísticas, com apresentação de gastos relacionados a verbas indenizatórias, despesas e mão de obra terceirizada.

Eixo Estratégico INCIDÊNCIA POLÍTICA

Objetivo estratégico: Incidir politicamente nas diversas instâncias decisórias frente a projetos e propostas que assegurem condições mais adequadas ou que ameacem o exercício profissional.

Representação política ativa do CFP no Congresso

O CFP esteve presente, na qualidade de expositor, ao longo de 2023, em diversos espaços de discussão no âmbito do Congresso Nacional, entre eles audiências públicas, fóruns legislativos e reuniões de frentes parlamentares. Foram destaques os debates em torno de temas como a oferta da modalidade de ensino a distância nos cursos de graduação da área da saúde; a devida implementação da Lei 13.935/2019, que dispõe sobre a prestação de serviços de Psicologia e serviço social na educação básica; e da atuação da Psicologia nos diversos níveis de atenção em saúde integral no contexto das diversas políticas públicas - saúde, segurança pública, trânsito e esporte, por exemplos.

Os posicionamentos do CFP adquiriram projeção, com divulgação de produção técnica e participação na formulação de ações concretas junto aos gabinetes e frentes parlamentares, por meio de composição nos seus respectivos conselhos consultivos. A aproximação com parlamentares de referência em determinados temas, assim como com aqueles em início de legislatura, e a identificação de possibilidades de diálogo com demais instituições presentes nos eventos, são resultados das atividades realizadas. Também foi destaque a articulação em rede com outros conselhos de profissões regulamentadas para ações de incidência, notadamente envolvendo questões de competência das autarquias e de formação profissional.

Eixo Estratégico ARTICULAÇÃO EM REDE

Objetivo estratégico: Ampliar a articulação e o diálogo com instituições e coletivos sociais que atuam em áreas de interface com a psicologia como ciência e profissão.

Pesquisa para referência técnica

O Conselho Federal de Psicologia (CFP) promoveu, em 2023, pesquisa sobre a atuação de psicólogos(os) no Sistema de Justiça (tribunais de justiça, defensorias e ministérios públicos), para subsidiar a elaboração de referência técnica para atuação desses profissionais. Elaborar orientações ao exercício profissional e também parte da missão legal do CFP. Uma vez construídas a partir do diálogo com as demandas da categoria, a referência técnica aproxima o Conselho da realidade da profissão e tenta responder diretamente aos pontos apresentados na pesquisa.

A pesquisa foi realizada em todas as regiões do país, por meio de entrevistas qualitativas conduzidas nos CRPs, assim como pela participação da categoria ao responder o questionário on-line, no período de 22 de maio a agosto de 2023. A previsão é de que os primeiros relatórios qualitativos regionais sejam lançados até dezembro de 2024. Já a referência técnica deve ser publicada em 2025.

Reuniões preparatórias para a pesquisa

A realização de treinamento é uma ferramenta metodológica importante antes do início de pesquisas, especialmente em se tratando de investigações multicêntricas. A capacitação foi distribuída em dois dias. No primeiro, ocorreu um seminário com participação de psicólogas convidadas que atuam nos órgãos do Sistema de Justiça: uma psicóloga de tribunal de justiça, uma de defensoria pública estadual e uma de ministério público estadual. O segundo dia foi dedicado à leitura e definições finais da nota técnica da pesquisa, dos instrumentos de pesquisa (questionário online e do roteiro de entrevistas), além de cronograma e elucidação de dúvidas gerais.

CFP assume a secretaria executiva do FENPB

O Conselho Federal de Psicologia (CFP) assumiu a secretaria executiva do Fórum de Entidades Nacionais da Psicologia Brasileira (FENPB), com o intuito de dar continuidade aos processos e andamento às pautas, estruturando administrativamente a atuação da entidade. Trata-se de um espaço agregador de organização e construção coletiva da Psicologia brasileira. Está composto por 28 entidades de âmbito nacional que são científicas, profissionais, sindicais e estudantis. O Fórum se reuniu, em 2023, no dia 3 de fevereiro, de forma on-line, e nos dias 16 de março, 2 de junho, 23 de julho, 5 de outubro e 15 e 16 de dezembro, presencialmente. As reuniões foram para estruturar e consolidar o planejamento estratégico e organização de ações.

CFP se torna responsável pelo Portal PêPsi

A retomada do funcionamento do Portal PêPsi, uma base de dados e repositório de informações científicas e técnicas da Psicologia, está sendo aguardada com muita expectativa pela comunidade acadêmica. A retomada será por parte da equipe de pesquisadoras(es). Participaram mais de 50 pessoas vindas de todos os CRPs, além do presidente do CFP da Diretoria do CRP BA, conselheiras e equipe técnica do CFP.

Eixo Estratégico EXERCÍCIO DA PROFISSÃO

Objetivo estratégico: Assegurar o aprimoramento da orientação e normatização com os parâmetros técnicos, científicos e éticos, frente aos grandes desafios enfrentados pela sociedade brasileira e às mudanças impostas pela dinâmica social e pelo avanço das ciências e da tecnologia.

Sessões realizadas em 2023

A partir de março de 2023, iniciaram-se as sessões de julgamento de processos disciplinares por videoconferência. No total, houve 14 sessões em 2023, com um total de 63 processos julgados, um crescimento de 34%, quando comparado com o ano de 2022 (42 processos). Dos julgamentos, chegou-se a seguintes decisões recursais: censura pública (23), cassação de registro (11), advertência (7), arquivamento (7), processo nulo (5), advertência e multa (4), suspensão por 30 dias (4), dentre outras sentenças (11).

É importante observar que a quantidade de penalidades resultantes dos julgamentos é maior que a quantidade de processos, porque em alguns processos houve mais de um psicólogo penalizado. Do total de processos julgados pelo CFP em 2023, 68% mantiveram seus resultados obtidos nas instâncias regionais e 32% tiveram as decisões reformadas - seja para determinar a nulidade processual, majoração ou redução da penalidade imposta.

Qualificação dos conselheiros como julgadores

Fazer o papel de tribunal superior dos Conselhos Regionais de Psicologia e ser o seu órgão orientador é um grande desafio para o Conselho Federal de Psicologia. Para que seja bem-sucedido, o CFP tem trabalhado na qualificação das equipes dos Conselhos Regionais e dos conselheiros federais. Em janeiro de 2023, o Conselho compartilhou com todos os CRPs o curso sobre o Código de Processo Disciplinar (CPD), fruto da Resolução CFP 11/2019, com carga horária de aproximadamente 15 horas, divididas em oito aulas.

No mês seguinte, houve treinamento dos integrantes do novo Plenário do CFP sobre os princípios legais da administração pública na condução dos ritos processuais, com ênfase no Regimento Interno, no CPD e no Código de Ética Profissional. A equipe técnica trabalha continuamente na revisão dos processos

RESULTADOS DAS DECISÕES RECURSAIS DO CFP EM 2023

ADVERTÊNCIA	7
ADVERTÊNCIA E MULTA DE UMA ANUIDADE	4
ADVERTÊNCIA E MULTA DE DUAS ANUIDADES	1
ADVERTÊNCIA E MULTA DE TRÊS ANUIDADES	1
ARQUIVAMENTO	7
CASSAÇÃO DE REGISTRO PARA EXERCÍCIO PROFISSIONAL	11
CENSURA PÚBLICA	23
CENSURA PÚBLICA E MULTA DE UMA ANUIDADE	1
PROCESSO NULO	5
DESARQUIVADO A OUTRO REGIONAL	3
CANCELAMENTO DE PESSOA JURÍDICA	1
SUSPENSÃO DO EXERCÍCIO PROFISSIONAL POR 30 DIAS	4
SUSPENSÃO DO EXERCÍCIO PROFISSIONAL POR 90 DIAS E MULTA DE QUATRO ANUIDADES	1
SUSPENSÃO DO EXERCÍCIO PROFISSIONAL POR 360 DIAS E MULTA DE CINCO ANUIDADES	1
RETORNO AO CRP PARA CUMPRIMENTO DE FORMALIDADES	2

Eixo Estratégico APRENDIZAGEM E DESENVOLVIMENTO INSTITUCIONAL

Objetivo estratégico: Dinamizar a política e os processos de comunicação institucional (público interno e externo) do CFP.

Campanha na mídia ampla visibilidade do CFP

No marco das celebrações pelo Dia Nacional da(o) Psicóloga(o), comemorado em 27 de agosto, foi realizada ação estratégica de mídia com exibição de peça publicitária no intervalo comercial do programa Fantástico (TV Globo) e da programação ao longo do dia no canal a cabo GNT. Intitulada Psicologia é Cuidado que Transforma, a peça destacou a atuação de psicólogas e psicólogos em suas mais diferentes esferas - na clínica, no trabalho, nas escolas, na Justiça, no trânsito, no SUS e no SUAS -, e buscou fortalecer e visibilizar junto à sociedade a importância desses profissionais.

A ação recebeu adesão dos 24 Conselhos Regionais de todo o país, sendo compartilhada nos perfis institucionais de todo o Sistema Conselhos. Esta foi a primeira vez que a instituição promoveu uma ação publicitária envolvendo grandes volumes de comunicação e, por isso, foi realizado estudo técnico para auxiliar na definição de parâmetros quanto à mensagem, canais de exibição e o modo de divulgação.

A exibição da peça publicitária na TV (aberta e fechada) alcançou mais de 17 milhões de telespectadores em todo o Brasil, dado que revela a assertividade da ação, constatação que se reafirmou pelo impacto nas redes sociais. Somente nos perfis do CFP no Instagram e no YouTube, o número de visualizações do vídeo da campanha chegou a quase 900 mil. No caso específico do Instagram, a postagem resultou em 71 mil curtidas

Máximo de alcance em uma publicação

Publicação do Instagram CAMPANHA DE VALORIZAÇÃO DA PSICOLOGIA já assistiu o... 27 de ago de 2023 18:14

O alcance dessa publicação (777.560) é 1.491% maior que o alcance mediano das suas publicações (48.877) no Instagram.

1.057.143 Contas alcançadas

Veja uma comparação de como as pessoas visualizaram seu conteúdo em 30 dias e no ciclo anterior.

+83,3% 332 mil Seguidores

+8.339% 724 mil Não Seguidores

Impressões 5.759.770 +18%

INFORMAÇÕES ORÇAMENTÁRIAS E FINANCEIRAS

O relatório também conta com seção relacionada a informações orçamentárias e financeiras, divididas nos seguintes tópicos: Gestão Orçamentária, Gestão de Custos, Gestão Patrimonial e Infraestrutura e Demonstrações Contábeis – com links para acesso a aspectos como balanço patrimonial, balanço financeiro e demonstração de fluxos de caixa.

GESTÃO PATRIMONIAL E INFRAESTRUTURA

Por meio da gestão de seus bens patrimoniais, o CFP controla os bens móveis e imóveis indispensáveis à execução de suas atividades. Com essa gestão é possível controlar a vida útil desses bens, sendo viável dimensionar o quanto se pode utilizá-los dentro de adequadas condições de uso antes que se tornem obsoletos, seja por motivos de desgaste natural ou por questões relacionadas à obsolescência tecnológica, que é inerente à natureza do produto.

Desfazimento de ativos e desmobilizações relevantes

Os bens móveis inservíveis, em desuso ou com avarias, que foram baixados do patrimônio no ano 2023, estão em processo de desfazimento por meio de doações e totalizaram R\$ 107.063,06.

Principais investimentos de capital

Os investimentos de capital totalizaram o montante de R\$ 1.038.529,28 no ano de 2023, conforme a seguir:



Os valores investidos em máquinas e equipamentos e equipamentos de processamento de dados destacam-se pela aquisição de novos computadores, notebooks, servidores, monitores, periféricos, com o intuito de atualizar o parque tecnológico – essencial para a realização das atividades do CFP.

 5 Móveis e Utensílios	938,12
 1 Utensílios de Copa e Cozinha	234,17
 127 Equipamentos de Processamento de Dados	104.175,87
 18 Máquinas e Equipamentos	1.714,90

[Clique aqui](#) para acessar a íntegra do Relatório de Gestão 2023

